



**FOBA Stativköpfe. Sicherheit zwischen Kamera und Stativ.**

## FOBA Stativköpfe – Qualität made in Switzerland.

FOBA, Schweizer Herstellerfirma für professionelle Foto-studioeinrichtungen, führt vier verschiedene Kugelkopflinien im Programm, die optimale Stabilität, ergonomische Bedienung und höchste Sicherheit garantieren. Sie sind auf jahrelange Benutzung unter harten Alltagsbedingungen konzipiert. Die FOBA Neigeköpfe sind auch für schwere Fachkameras gebaut und ermöglichen präzise Kamerabewegungen und sichere Arretierungen. Die FOBA SUPERBALL® Linien haben sich als Dauerbrenner im FOBA-Sortiment erwiesen und sind mit formschönem Design und massiver Konstruktion für alle Kameras geeignet.

Alle FOBA-Kugelköpfe und alle FOBA-Neigeköpfe können um über 90° aus der Vertikalachse nach unten gekippt werden. Somit können Objekte am Boden und an der Decke mit Leichtigkeit fotografiert werden.



## FOBA SUPERBALL®: für Mittel- und Grossformatkameras



### FOBA SUPERBALL® (BALLA)

Gleiche Eigenschaften wie BALLO. Bietet mit der Schnellwechseleinheit (BALS0) höchsten Bedienungskomfort und grösste Sicherheit (zwei abnehmbare Sicherheitsstopper). Es sind verschiedene Schnellwechselplatten lieferbar, die an den Kameras belassen werden können. Geeignet für Kleinbild-, Mittelformat- und vor allem Fachkameras.

Durchmesser:	76 mm
Höhe:	130 mm
Gewicht:	1400 g
Belastbarkeit:	15 kg



### BALPO

Kameraplatte mit 1/4"- und 3/8"-Gewinde. Wird mit zwei Kreuzschrauben am FOBA SUPERBALL® befestigt.

Durchmesser:	76 mm
Höhe:	8 mm
Gewicht:	50 g



### BALS0

Schnellwechseleinheit zu FOBA SUPERBALL® zur Aufnahme von verschiedenen Schnellwechselplatten, mit zwei abnehmbaren Sicherheitsstoppfern.

Länge:	84 mm
Breite (ohne Feststellschraube):	60 mm
Höhe:	15 mm
Gewicht:	120 g



### FOBA SUPERBALL® (BALLO)

gehört mit seiner fortschrittlichen Technologie zu den beliebtesten Stativköpfen der Fachfotografen. Ist mit praktischer Friktionsschraube und Feststellhebel versehen. Er ist mit einer wechselbaren Kameraplatte mit 3/8" und 1/4"-Schraube ausgestattet; verfügt über ein Panorama mit Gradeinteilung von 360° und separater Feststellschraube. Geeignet für Kleinbild-, Mittelformat- und vor allem Fachkameras.

Durchmesser:	76 mm
Höhe:	130 mm
Gewicht:	1320 g
Belastbarkeit:	15 kg

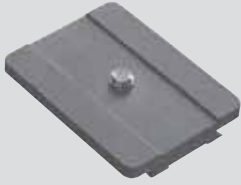


### BALTO

Panoramaaufsatz der zwischen Kameraplatte und FOBA SUPERBALL® montiert wird und eine Drehung der Kamera von 360° ermöglicht. Mit Gradeinteilung und Feststellschraube.

Durchmesser:	76 mm
Gewicht:	250 g

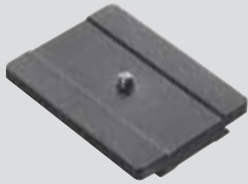
Zur Schnellwechseleinheit  
BALSO sind folgende  
Schnellwechselplatten erhältlich:



#### BALPU

Schnellwechselplatte mit 3/8"-Gewinde  
(passt auch in andere FOBA-Schnellwech-  
seleinheiten)

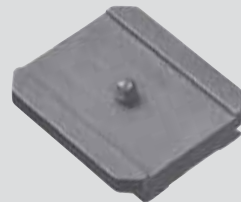
Länge:	80 mm
Breite:	60 mm
Höhe:	11 mm
Gewicht:	110 g



#### BALPI

Schnellwechselplatte mit 1/4"-Gewinde  
(passt auch in andere FOBA-  
Schnellwechseleinheiten)

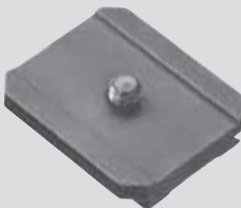
Länge:	80 mm
Breite:	60 mm
Höhe:	11 mm
Gewicht:	110 g



#### BALTE

Hasselblad-Schnellwechselplatte mit 1/4"-  
Gewinde.  
(passt auch in andere FOBA-Schnellwech-  
seleinheiten)

Länge:	57 mm
Breite:	50 mm
Höhe:	11 mm
Gewicht:	90 g



#### BALPE

Hasselblad-Schnellwechselplatte mit 3/8"-  
Gewinde.  
(passt auch in andere FOBA-Schnellwech-  
seleinheiten)

Länge:	57 mm
Breite:	50 mm
Höhe:	11 mm
Gewicht:	90 g

## FOBA MINI SUPERBALL®: Für Mittelformat- und Kleinbildkameras

Der kleinere FOBA MINI SUPERBALL® ist die perfekte Ergänzung des Stativs für Kleinbild- und Mittelformatkameras.

Er ist nach der bewährten Technologie des FOBA SUPERBALL® konstruiert und gewährleistet einen festen Halt der Kamera.



#### FOBA MINI SUPERBALL® (BALLI)

bietet die Technologie des bewährten  
FOBA SUPERBALL® im Kleinformat.  
Die wechselbare Kameraplatte besitzt  
eine Kameraschraube mit 1/4"- und  
3/8"-Gewinde. Grosser, präziser Kugel-  
kopf, praktische Friktionsschraube und  
Feststellhebel.  
Geeignet für Kleinbild- und Mittelfor-  
matkameras.

Durchmesser:	64 mm
Höhe:	110 mm
Gewicht:	580 g
Belastbarkeit:	12 kg



#### BALTA

Panoramaadapter zu MINI SUPERBALL®.

Durchmesser:	64 mm
Höhe:	23.5 mm
Gewicht:	230 g



#### FOBA MINI SUPERBALL® (BALLU)

Gleiche Eigenschaften wie BALLI; mit  
der bewährten FOBA Schnellwechse-  
leinheit (BALSI), für verschiedene  
Schnellwechselplatten. Die Schnell-  
wechseleinheit ist mit zwei abnehmba-  
ren Sicherheitsstopperrn versehen, die  
ein Wegrutschen der Kamera verun-  
möglichen.  
Geeignet für Kleinbild und Mittelfor-  
matkameras.

Durchmesser:	64 mm
Höhe:	105 mm
Gewicht:	630 g
Belastbarkeit:	12 kg



#### FOBA MINI SUPERBALL® PLUS (BALMI)

Gleiche Eigenschaften wie FOBA MINI  
SUPERBALL® aber zusätzlich mit Pan-  
orama von 360°, Gradeinteilung und  
separater Feststellschraube.  
Geeignet für Kleinbild- und Mittelfor-  
matkameras.

Durchmesser:	64 mm
Höhe:	115 mm
Gewicht:	740 g
Belastbarkeit:	12 kg



#### BALSI

Schnellwechseleinheit zu FOBA MINI  
SUPERBALL® mit zwei abnehmbaren  
Sicherheitsstopperrn zur Aufnahme ver-  
schiedener Schnellwechselplatten.

Länge:	60 mm
Breite	
(ohne Feststellschraube):	60 mm
Höhe:	15 mm
Gewicht:	120 g

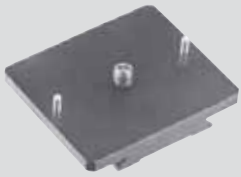


#### FOBA MINI SUPERBALL® PLUS (BALMU)

Gleiche Eigenschaften wie BALMI aber  
mit Schnellwechseleinheit (BALSI).  
Geeignet für Kleinbild- und Mittelfor-  
matkameras.

Durchmesser:	64 mm
Höhe:	120 mm
Gewicht:	820 g
Belastbarkeit:	12 kg

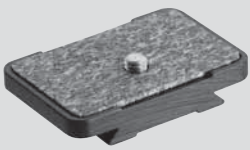
Zu den Schnellwechseinheiten der FOBA-Kugelköpfe sind folgende Schnellwechsellplatten erhältlich:



#### BALMA

Mamiya-Schnellwechsellplatte mit 1/4"-Gewinde (passt zu allen FOBA-Schnellwechseinheiten); Übergewinde für 3/8" auch lieferbar.

Länge:	50 mm
Breite:	60 mm
Höhe:	10 mm
Gewicht:	60 g



#### BALPA

Schnellwechsellplatte für Kleinbildkameras und 1/4"-Gewinde (passt zu allen FOBA-Schnellwechseinheiten); Übergewinde für 3/8" auch lieferbar.

Länge:	40 mm
Breite:	60 mm
Höhe:	11.5 mm
Gewicht:	55 g



#### BALTU

Übergewinde von 1/4" zu 3/8" bzw. Reduktionsschraube von 3/8" zu 1/4"



#### BALMO

Kameraplatte mit 1/4"- und 3/8"-Gewinde. Wird mit zwei Schrauben am FOBA MINI SUPERBALL® befestigt.

Durchmesser:	54 mm
Höhe:	8 mm
Gewicht:	50 g



## FOBA SUPERBALL® M-Line: Kleiner Stativkopf ganz gross...

Die Kugelköpfe der M-Line sind die Leichtgewichte der SUPERBALL®-Familie. Präzision und Funktionalität auf Dauer sind die Highlights der Stativköpfe der M-Line. Sie garantieren optimale Stabilität, ergonomische Bedienung und höchste Klemmkraft – konzipiert für jahrelangen Einsatz unter harten Alltagsbedingungen. Die FOBA SUPERBALL® M-Line ist ideal für Kleinbild- und Mittelformatkameras und ermöglicht präzise Kamerabewegung und sichere Arretierung.



#### SUPERBALL® M-2 (BOLLA)

Gleiche Eigenschaften wie BOLLO aber mit Schnellwechseinheit. Die Schnellwechseinheit hat auf der einen Seite eine besonders einfach zu bedienende Arretierung (schwenkbar) und auf der anderen Seite ist sie abnehmbar. Geeignet für Kleinbild- und Mittelformatkameras.

Durchmesser:	56 mm
Höhe:	95 mm
Gewicht:	550 g
Belastbarkeit:	12 kg

#### SUPERBALL® M-2 (BOLLO)

mit Kameraplatte 1/4" (Übergewinde für 3/8" auch lieferbar). Für Kleinbild und Mittelformatkameras. Sehr kompakte und robuste Ausführung. Neuartiges Klemmsystem (erste Stufe Friktion, zweite Stufe Klemmen). Damit das Fotografieren noch mehr Freude bereitet, kann der Feststellhebel nach unten geklappt werden. Panoramadrehung mit Gradeinteilung von 360° und separater Feststellschraube; inkl. Reduktionsschraube 3/8" auf 1/4" für Stativ.

Durchmesser:	56 mm
Gesamthöhe:	85 mm
Gewicht:	440 g
Belastbarkeit:	12 kg



#### SUPERBALL® M-1 (BENTO)

Gleiche Eigenschaften wie BENTA, aber mit Schnellwechseinheit. Geeignet für Kleinbild- und Mittelformatkameras.

Durchmesser:	52 mm
Höhe:	110 mm
Gewicht:	405 g
Belastbarkeit:	8 kg



#### SUPERBALL® M-1 (BENTA)

mit Kameraplatte 1/4" (Übergewinde für 3/8" auch lieferbar). Für Kleinbild und Mittelformatkameras. Mit Multifunktionsarretierung. Starke Klemmkraft (4,5 kg bei 300 mm Hebellänge), Panoramadrehung 360°, inkl. Reduktionsschraube 3/8" auf 1/4" für Stativ.

Durchmesser:	52 mm
Höhe:	90 mm
Gewicht:	275 g
Belastbarkeit:	8 kg

## FOBA Neigeköpfe

Die Neigeachsen werden durch exzentrische Wellen gelöst oder fixiert. Diese kluge Konstruktionsart hat mehrere Vorteile:

- wenig Drehkraft genügt, um eine grosse Spannkraft hervorzubringen und die Neigeachsen sicher zu arretieren
- die Neigeachsen können fixiert werden durch Drehen des Drehgriffes in beiden Richtungen
- es benötigt nur ungefähr eine Vierteldrehung, um zu Lösen oder zu Fixieren und ermöglicht dadurch ein effizientes Einrichten und Arbeiten



### FOBA Neigekopf (ASMIO)

mit einer Neigeachse um über 90 Grad und nadelgelagertem Panoramateller; inkl. Kameraschrauben 3/8" oder 1/4". Vor allem für Mittel- und Grossformatkameras geeignet.

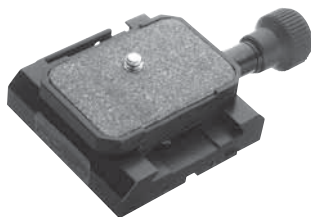
Durchmesser des Panoramas:	80 mm
Höhe (bei horizontaler Kamera):	110 mm
Gewicht:	1150 g
Belastbarkeit:	20 kg



### FOBA Doppelneigekopf (ASMIA)

mit zwei Neigeachsen um über 90 Grad und nadelgelagertem Panoramateller; inkl. Kameraschrauben 3/8" oder 1/4". Vor allem für Mittel- und Grossformatkameras geeignet.

Durchmesser des Panoramas:	80 mm
Höhe (bei horizontaler Kamera):	115 mm
Gewicht:	1750 g
Belastbarkeit:	20 kg



### BALSU

Schnellwechseleinheit inkl. SLR-Platte. Mit Verschiebmöglichkeit und zwei abnehmbaren Sicherheitsstoppeln zur Aufnahme von verschiedenen Schnellwechsellplatten. Passend zu jedem Kameraneigekopf. Übergewinde für 3/8" auch lieferbar.

Länge:	60 mm
Breite ohne Feststellschraube:	61,5 mm
Höhe:	21 mm
Gewicht:	175 g



### BALGO

Grundplatte zur Befestigung der FOBA Kugel- und Neigeköpfe für Boden- und Tischaufnahmen.

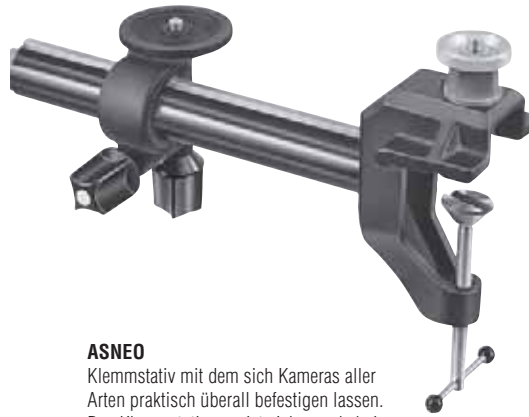
Eckmass:	235 mm
Höhe:	19 mm
Gewicht:	900 g



**ASNAO**

Kamerahalter zu Klemmstativ.

Gewicht: 450 g

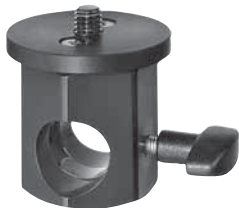


**ASNEO**

Klemmstativ mit dem sich Kameras aller Arten praktisch überall befestigen lassen. Das Klemmstativ erweist sich gerade bei Aussenaufnahmen als nützliches Hilfsmittel. Klemmstück ASNEA und Kamerahalter ASNAO können auch einzeln bezogen werden.

Das Rohr kann am Klemmstück sowohl horizontal wie auch vertikal montiert werden. Es ist in verschiedenen Längen erhältlich.

Standardlänge des Rohrs: 300 mm  
Gewicht total: 1450 g



**CESTU**

Kameraadapter mit 1/4" und 3/8"-Gewinde zur Befestigung einer Kamera an einem FOBA COMBIROHR®.

Durchmesser der Kameraplatte: 54 mm  
Höhe ohne Schraubgewinde: 56 mm  
Gewicht: 190 g



**ASNEA**

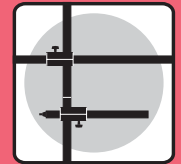
Klemmstück zu Klemmstativ.

Gewicht: 670 g



Tellerfuss und COMBIROHR® als Halterung für Stativkopf und Kamera.

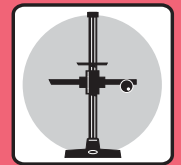
weitere Informationen zum praktischen COMBIROHR®-System unter [www.foba.com](http://www.foba.com)



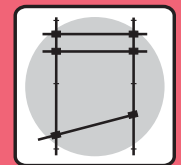
FOBA COMBITUBE System  
FOBA COMBIROHR System  
Système de tubes FOBA



FOBA tripod heads  
FOBA Stativköpfe  
FOBA têtes de trépieds



Studiostands, Tripods  
Stative  
Piéd à colonne, Trépiéd



Deckenschiene-Systeme  
Systèmes de rails  
Roof track systems



Background tables  
Aufnahmische  
Tables de pris de vue

**FOBA**®  
STUDIO-TECHNOLOGY

FOBA AG  
Studio-Technology  
Friedgrabenstrasse 21  
CH-8907 Wettswil

☎ +41 44 701 90 00  
☎ +41 44 701 90 01

info@foba.com  
www.foba.com